



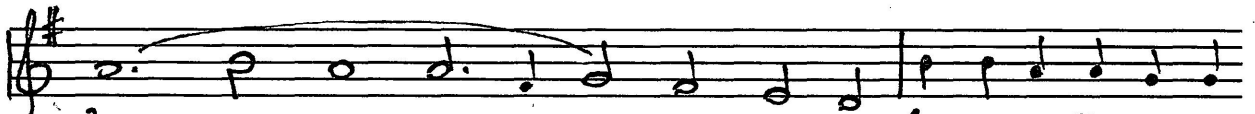


Григорианска Кресна

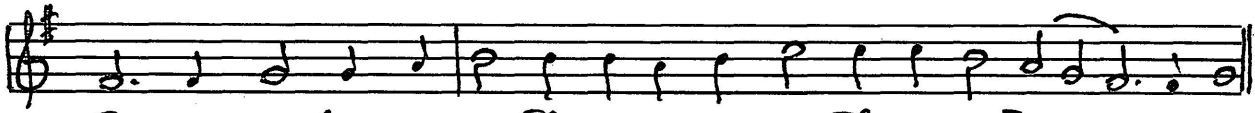
Сопрано



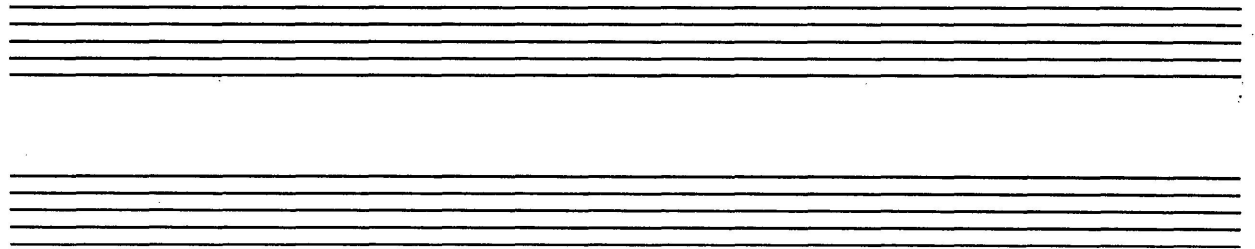
Зна — ме на ся на нас



Зна — ме на ся свет лица Твое-го



То сто ги, свет лица Твое-го м-ца Твое-го Тос — по ги.



10 март 1988 г.  
Св. м. Св. Св. Св. Св.  
Алхим. Машин

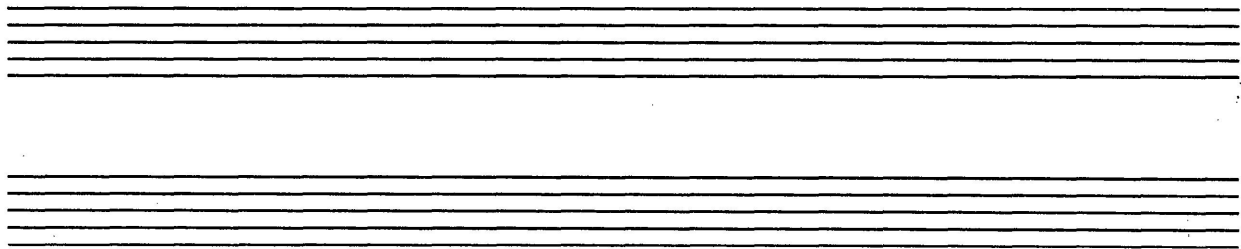


Триглата Креста

Зна мека се на нас, Зна мека -

се на нас, светлица Тво е - го Тогоди

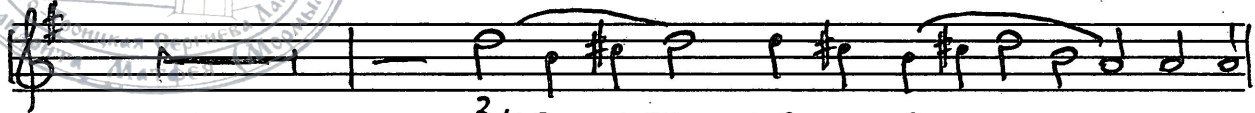
светлица Тво е го Тогоди - годи.





Пригласи Крестя

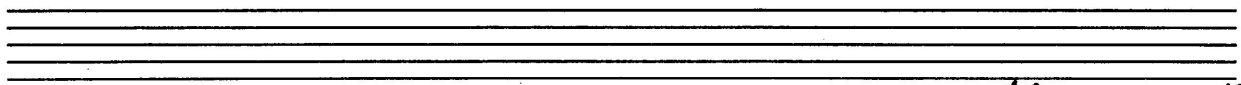
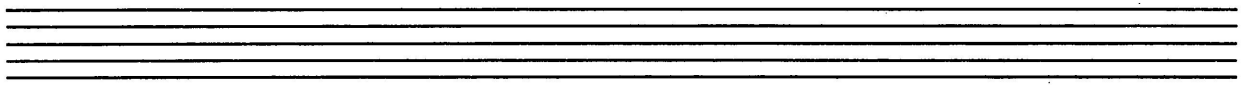
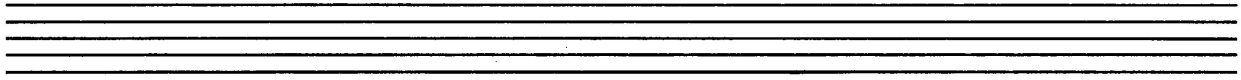
Менор



Зна — мена ся на нас



свет лица Твоего Гос — поди



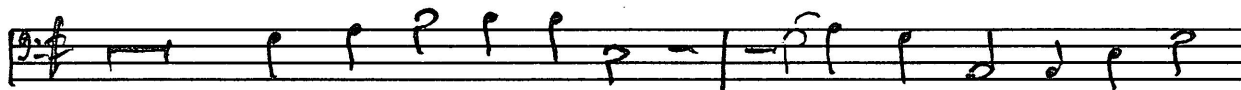
10 марта 1988г.  
 Св. Мр. Сумев Лавр  
 Аудио. Мастер



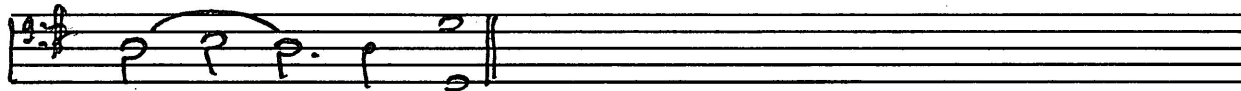
Ես երբեստեի կրօնը



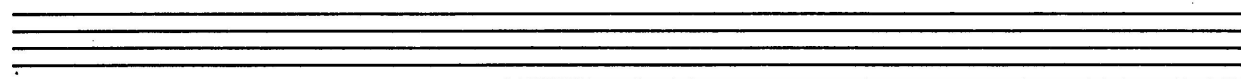
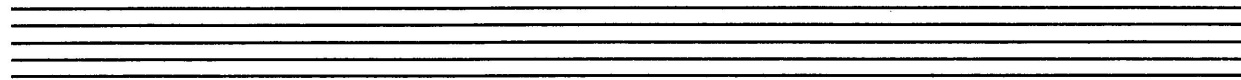
Յա- նա- սյա կա կա,



Տեղ մա յո՞ւո-ւո Տեղ մա յո՞ւո-ւո



Ես - ո՞ւո



10 մարտի 1988.  
Տեղ. Մար. Տարևազյանի  
Մանկ. Մանկիկ