



Сопрано

Применя 9<sup>ти</sup> песни канона Введению  
Начев Ирмологие Мр. Седмевой Лавры  
в гур. с.з. Трубанева

②

Ан-ге-ли вхождеши Вселенная зряше у-ди-ви-ша-ся, како  
со слово-ю ви-де во свя-та - я светых

④

Ан-ге-ли и ре-ло-ве-чи деви вхождеши е погми яко  
со словою ви-де во свя-та - я светых

⑤

Ан-ге-ли вхождеши де-ви зря-ше у-ди-ви-ша-ся како  
бо-го-у-одно ви-де во свя-та - я светых.

⑦

Ан-ге-ли и ре-ло-ве-чи деви песни возве-ли-ши, бо-го-  
летно бо ви-де во свя-та - я светых.

⑧

Вем-ган ду-ше моя, приведе-ну-ю во храмъсто-демъ  
и благо-слов-ну-ю ру-ками ч-е-ре-е-вы-ми

⑨

Вем-ган ду-ше моя при погаснаго и нераздръ-  
на-го божества дер-ма-ву



10

Вре-мя-гаи ду-ше мо-я, рещнейшую и слов-  
нейшую горних воинств деву Тре-ти-студ-но бо-го, родившу.

11 ноября 1980г.  
С. Др. Сергеев Лавра



Пение песни канона на Введение  
напев Ирмология Ю. Сургучевой Лавры  
в гармон. С. В. Трубаева

②

③   
Ан-ге-ли въ-ход-и-е. де-ви зря-ше у-ди-ви-

шася, како пре-славна ви-де во свя-та - я свя-тых.

④   
Ан-ге-ли и че-ло-ве-ци др-ви въход-и-е по-гити

я-ко со славо-ю ви-де во свя-та - я свя-тых.

⑤   
Ан-ге-ли въз-г्राйте со свя-ты-ми, девы

смилов-стуй-те и-бо Оту-ко-вше ви-де во свя-та - я

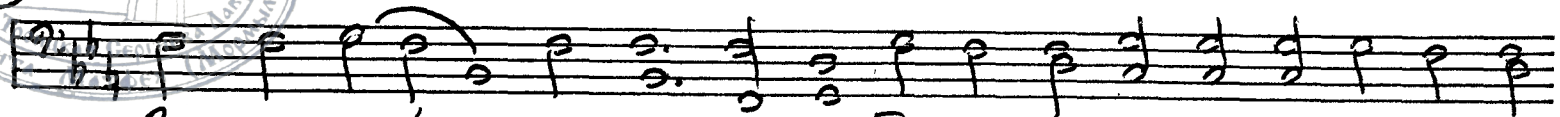
Свя. тых.

⑦   
Ан-ге-ли и че-ло-ве-ци др-ву песни воз-ве-

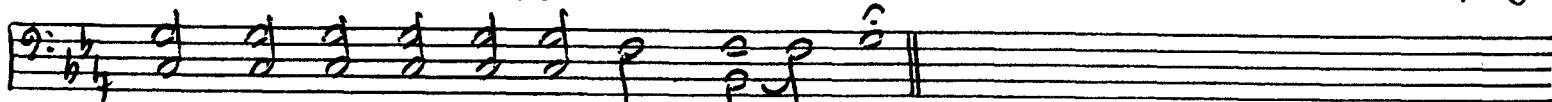
м. гим: бо-го лепто бо ви-де во свя-та - я свя-тых.

⑧   
Ве-ли-кан' ду-ше мо-я при-ведену во храм Го-

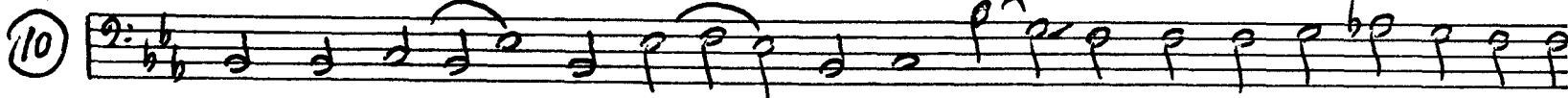
сто ~~деже~~ благо-словен - ну ю ру-ками и-ере-е-выми.



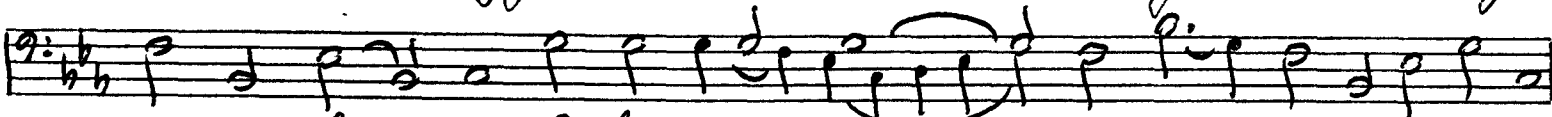
Ве-м-ган' ду-ше моя при-и-постаснаго и не раз-



двѣнаго божества дер-жа-ву



Ве-м-ган' ду-ше моя ре-стнейшую и славейшую



гор-них во-ишь Деву Пре-че — стую-ю Бого-родину.

11 ноября 1980г.

Св. Сер. Сергиева Лавра