



# Седмелен по пошеделк

1 a

Три и - ди те , у - ви - дил верни и , где крсти - се Христос , да по сле - ду - иш

2 a

про . . . . . ре - е ко И - орда - ну ре - це , ко гласу вопиющаго

3

вту - сти - ит , и у - ви - дил та - мо со - де - телягда

3 a

мо - ва гла - нию раб скою рукою ла га - е - ма за бла гоушоу бы е нещрен -

4 a

но - е ик Нему велегнае - но возопиши , при - шел е - си и я - вит ся е - си

5

во И - орда - не о свети . . . . . ти во . . . . .

16/1-1972.  
Лавра.



III-I

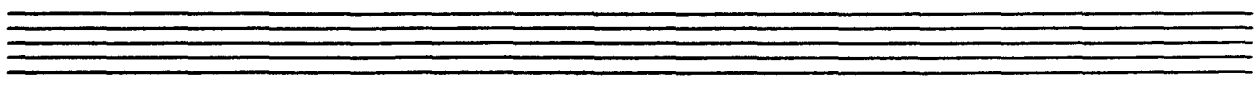
Музыкальная партитура с русскими текстами. Музыка записана на нотном стане с ключом G-clef и двумя flats (B-flat and E-flat). Текст песни:

При-и-ди те, у-видим вер-нии где крести-  
ся Христос. Да по-сле-ду-ем про  
ге-е ко и-ор-га - ну ре-це ко гласу  
во ти-ю-ща говну-сты - ни, и у-видим  
та-мо со-де-те-ля А-га . . . . .  
. . . . . мо-ва, гла-ни-ю раб-ско-ю  
ру-ко-по-ла-га - е-ма за благо-утр-  
о-би-е не-щ-ре-ген-но-е и крме-му  
ве-ле-глас-но возопи-им: при-шел  
е-си и-я-вил-ся е-си  
во и-ор-га-не о-святи . . . . . ти  
во . . . . . ги.



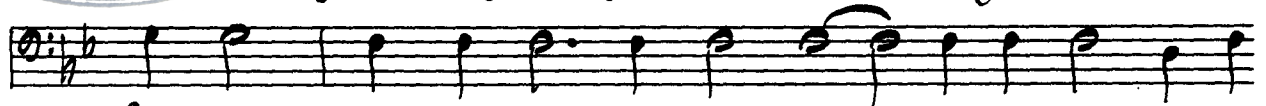
11-2

Три-и-дите, у-ви-ди-и где кре-  
сти-ея Христос. Да по-сле-ду-ем про-  
... ре-е ко И-ор-да . . . ку ре-це,  
ко гласу вопиющаго вту-сти-и, и у-  
види-и та-мо Со-де-те-ля А-да . . . .  
мо-ва, гла-нию раб-скою ру-ко-  
по-ла-га . . . . е-ма за благоу-тро-  
би-е ке цре-ген-но-е и кне-му ве-ле-  
га-сно воз-о-нии при-шел е-си  
и я-вил-ся е-си во И-ор-да-не  
о-свя-ти ти во . . . . - - - - - ду.

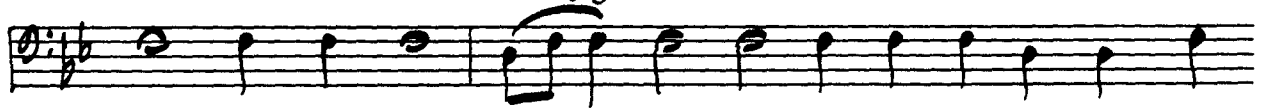




При-и-ди-те у-видим верни-и, где крестися



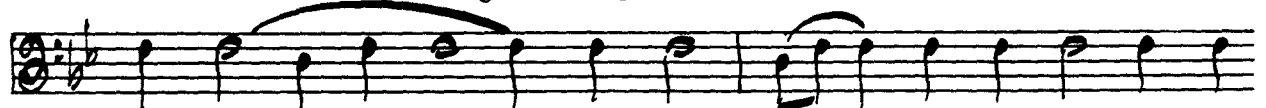
Христос. Да после дуем про-ге е ко И-ор-



да-ну ре-це, ко масу воти-ющаго вту-



етни-ни и у-видим тамо со-де-теля



А да . . . мова, да нию рабеною



ру-ко по ла га — е-ма за благоутробие



не щ-ре-ген-ко-е, и к не-му ве-ле-гласно



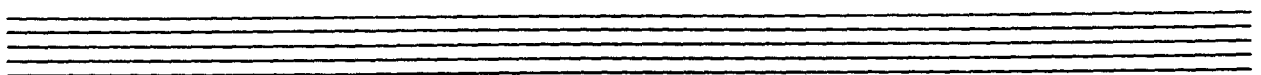
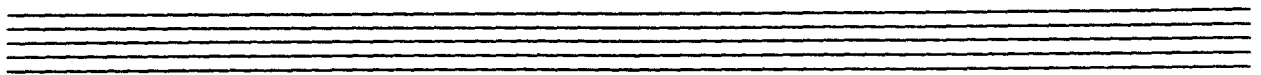
во-зо-ни-им: при-ше-е-си и я-вил-ся



е-си во И-ор-да-не. освя-ти-ти



во . . . ды.





Музыкальная партитура с русскими текстами. Пять систем нот, каждая с двумя станами (верхний и нижний). Текст песни:

При-и-ди-те, у-видим вер-ни-и где  
кре-сти-ся Христос. Да по сле-ду-им  
про-ре-е ко Ц-орда - ну ре-че  
ко гласу вош-ю-щаго в нуесть-ни,  
и у-видим та-мо Со-де-теля А-да-  
... мо-ва гла-ни-ю рабскою  
руко-пола-га - е ма За благоут-  
ро-би-е не нуре-ген-ко-е; и к не-му  
ве-ле-ма-сно возош-им: при-шел е-си  
и я-вил-ся е-си во Ц-орда-не  
освя-ти-ти во . . . . . ды.

